



Kennzahlenauswertung 2017

Jahresbericht der zertifizierten Gynäkologischen Dysplasie-Einheiten

Auditjahr 2016 / Kennzahlenjahr 2015

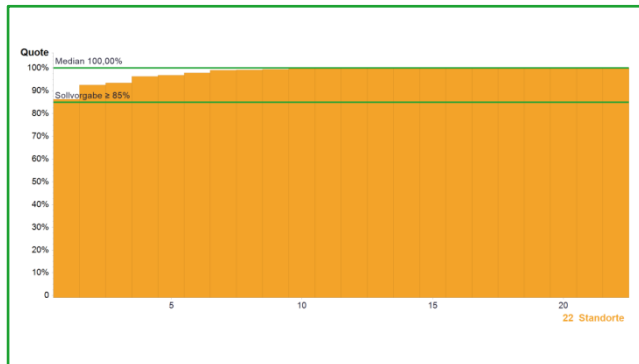


Inhaltsverzeichnis

Einleitung	3
Allgemeine Informationen	3
Stand des Zertifizierungssystems der Gynäkologischen Dysplasie Einheiten 2016	5
Berücksichtigte Standorte	6
Kennzahlenauswertungen	7
Kennzahl Nr. 1: Vorstellung Tumorkonferenz	7
Kennzahl Nr. 2: Teilnahme interdisziplinäre Tumorkonferenz.....	8
Kennzahl Nr. 3: Dokumentation (mind. Skizze) der Sichtbarkeit der Plattenepithel-Zylinderepithelgrenze	9
Kennzahl Nr. 4: Durchführung Abklärungskolposkopie	10
Kennzahl Nr. 5: Auffällige Befunde Exzision	11
Kennzahl Nr. 6: Angaben Befundbericht	12
Kennzahl Nr. 7: Anteil R0-Resektion bei CIN III	13
Kennzahl Nr. 8: Nachsorge nach Exzision	14
Kennzahl Nr. 9: Anteil Messerkonisation an Exzisionen	15
Impressum	16

Allgemeine Informationen

	Kennzahldefinition	Alle Standorte 2015	
		Median	Range
Zähler	Anzahl Pat. mit Kolposkopie der Cervix uteri, bei denen die Plattenepithel-Zylinderepithelgrenze dokumentiert (mind. Skizze) wurde	602,5*	265 - 2269
Nenner	Alle Pat. mit Kolposkopie der Cervix uteri	622*	270 - 2319
Quote	Sollvorgabe ≥ 85%	100%	86,26% - 100%



Grunddaten Kennzahl:

Die Definition des **Zählers**, **Nenners** und die **Sollvorgabe** sind aus dem Kennzahlenbogen entnommen.

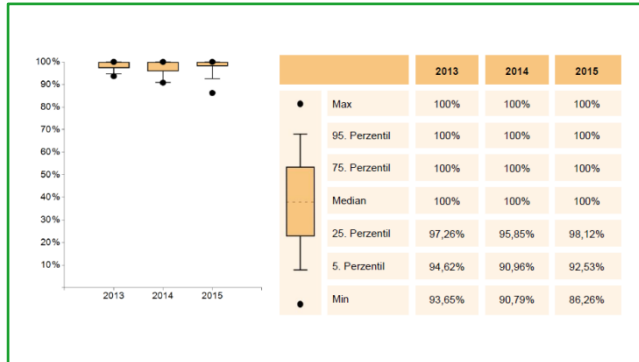
Die Angabe des **Medians** für Zähler und Nenner bezieht sich nicht auf ein bestehendes Zentrum, sondern gibt den Median aller Zähler der Kohorte und den Median aller Nenner der Kohorte wieder.

Unter Range ist der Wertebereich für Zähler, Nenner und Quote aller Zentren angegeben.

Diagramm:

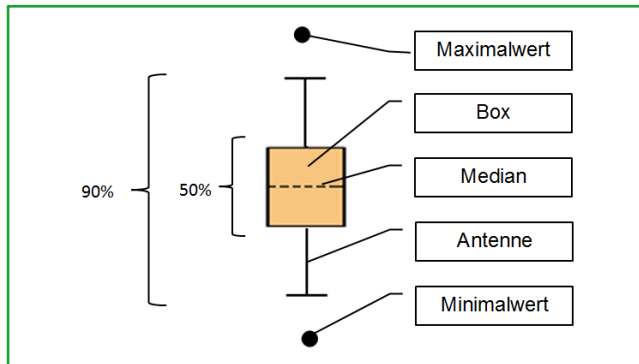
Die x-Achse gibt die Anzahl der Zentren wieder, die y-Achse stellt den Wertebereich in Prozent oder eine Anzahl (z.B. Primärfälle) dar. Die Sollvorgabe ist als grüne waagrechte Linie dargestellt. Der Median, ebenfalls als grüne waagrechte Linie dargestellt, teilt die gesamte Gruppe in zwei gleich große Hälften.

Allgemeine Informationen



Kohortenentwicklung:

Die **Kohortenentwicklung** in den Jahren **2013**, **2014** und **2015** wird mit Hilfe des Boxplot-Diagramms dargestellt.



Boxplot:

Ein Boxplot setzt sich aus einer **Box mit Median**, **Antennen** und **Ausreißern** zusammen. Innerhalb der Box befinden sich 50 Prozent der Zentren. Der Median teilt die gesamte Kohorte in zwei Hälften mit der gleichen Anzahl an Zentren. Die Antennen und die Box umfassen einen Bereich/Spannweite von 90 Perzentil. Die Extremwerte werden hier als Punkte abgebildet.

Stand des Zertifizierungssystems der Gynäkologischen Dysplasie-Einheiten

Gyn. Dysplasie-Einheit*	31.12.2016	31.12.2015	31.12.2014
Laufende Verfahren	2	---	---
Zertifizierte Gyn. Dysplasie-Einheiten	23	16	7

* nach den neuen, gemeinsamen Zertifizierungskriterien der DKG / AGCPC

Gyn. Dysplasie-Sprechstunde	31.12.2016	31.12.2015	31.12.2014
Gyn. Dysplasie-Sprechstunden gesamt	140	130*	135

* Gesamtzahl ggü. dem 31.12.2014 geringer, da in 2015 18 Doppelzertifikate (Dysplasie-Einheit und -Sprechstunde) bereinigt wurden.

Berücksichtigte Standorte

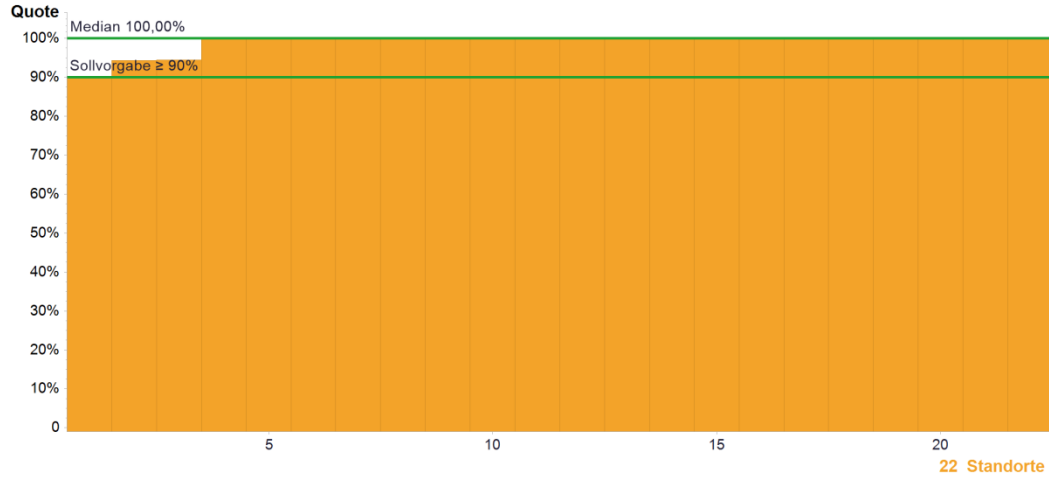
Kennzahlenjahr	2015	2014	2013
Im Jahresbericht berücksichtigte Standorte – Gyn. Dysplasie-Einheiten	22 ¹⁾	15	7
entspricht	95,65%	93,75%	100%

1) Im Jahresbericht sind 22 der 23 zertifizierten Dysplasie-Einheiten enthalten. Ausgenommen ist 1 Gyn. Dysplasie-Einheit, die im Jahr 2016 aufgrund der Erstzertifizierung die Daten nicht für das komplette Kalenderjahr abgebildet hat (keine Verpflichtung bei Erstzertifizierungen).

Der vorliegende Jahresbericht betrachtet die im gemeinsamen Zertifizierungssystem der AG CPC, DKG, DGGG und AGO zertifizierten Gyn. Dysplasie-Einheiten.

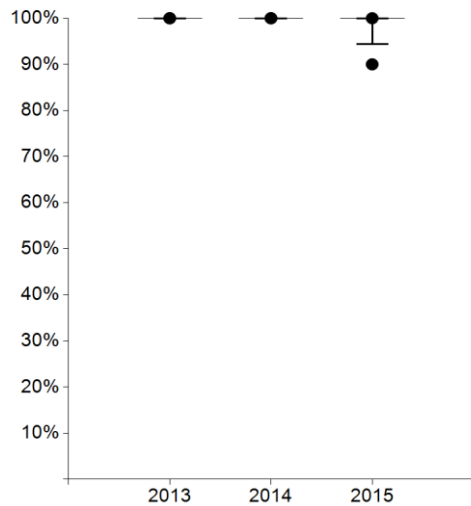
Die hier veröffentlichten Kennzahlen beziehen sich auf die Kennzahlenjahre 2013 – 2015, abhängig von der Datengrundlage der jeweiligen Gyn. Dysplasie-Einheit.

1. Vorstellung Tumorkonferenz



	Kennzahlendefinition	Alle Standorte 2015	
		Median	Range
Zähler	Anzahl vorgestellter Pat. mit einem invasiven Karzinom in der TK des Gynäkologischen Krebszentrums	36,5*	6 - 146
Nenner	Alle Pat. mit einem invasiven Karzinom	36,5*	6 - 146
Quote	Sollvorgabe ≥ 90%	100%	90,00% - 100%

* Die Angabe des Medians für Zähler und Nenner bezieht sich nicht auf ein bestehendes Zentrum, sondern gibt den Median aller Zähler der Kohorte und den Median aller Nenner der Kohorte wieder.

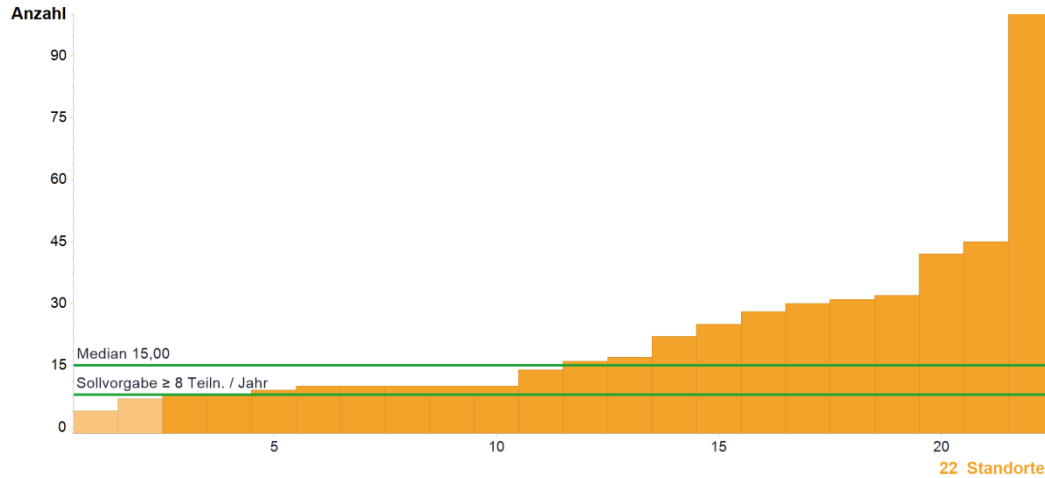


	2013	2014	2015
● Max	100%	100%	100%
95. Perzentil	100%	100%	100%
75. Perzentil	100%	100%	100%
Median	100%	100%	100%
25. Perzentil	100%	100%	100%
5. Perzentil	100%	100%	94,35%
● Min	100%	100%	90,00%

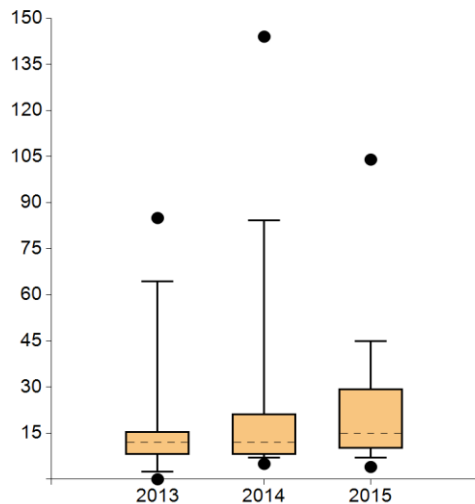
Standorte mit auswertbaren Daten		Standorte mit Sollvorgabe erfüllt	
Anzahl	%	Anzahl	%
22	100,00%	22	100,00%

Anmerkungen:

2. Teilnahme interdisziplinäre Tumorkonferenz



	Kennzahldefinition	Alle Standorte 2015	
		Median	Range
Anzahl	Anzahl Teilnahme Tumorkonferenz des Gynäkologischen Krebszentrums	15	4 - 104
	Sollvorgabe ≥ 8 Teiln. / Jahr		

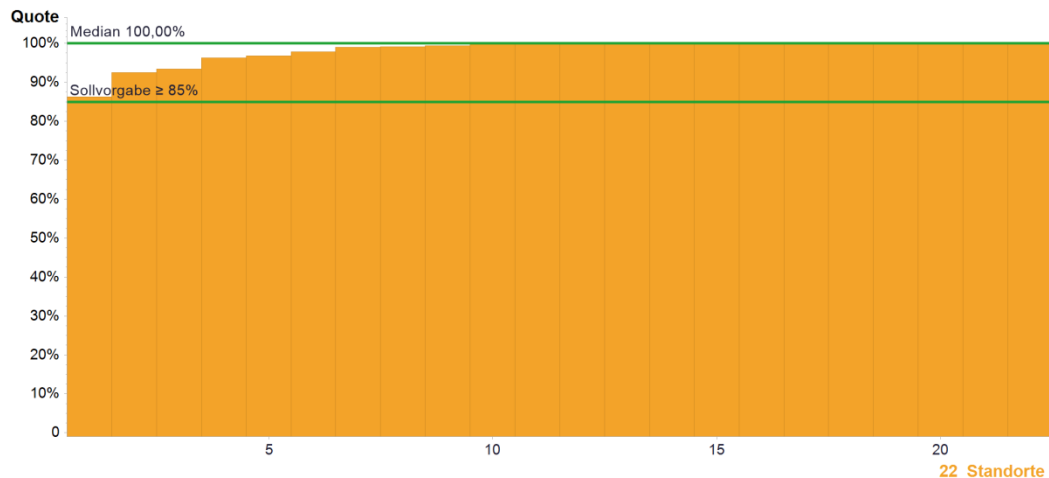


	2013	2014	2015
● Max	85,00	144,00	104,00
95. Perzentil	64,30	84,20	44,85
75. Perzentil	15,50	21,25	29,50
Median	12,00	12,00	15,00
25. Perzentil	8,00	8,00	10,00
5. Perzentil	2,40	6,95	7,05
● Min	0,00	5,00	4,00

Standorte mit auswertbaren Daten		Standorte mit Sollvorgabe erfüllt	
Anzahl	%	Anzahl	%
22	100,00%	20	90,91%

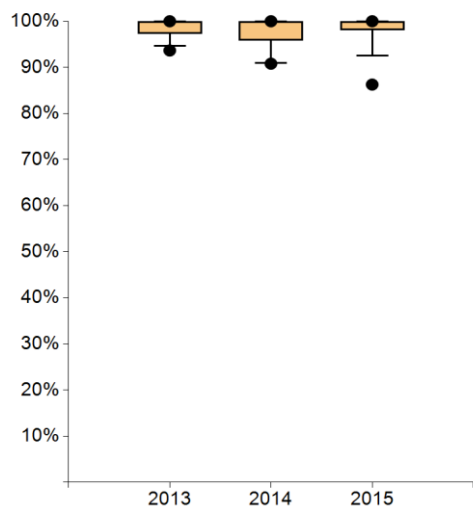
Anmerkungen:

3. Dokumentation (mind. Skizze) der Sichtbarkeit der Plattenepithel-Zylinderepithelgrenze



	Kennzahlendefinition	Alle Standorte 2015	
		Median	Range
Zähler	Anzahl Pat. mit Kolposkopie der Cervix uteri, bei denen die Plattenepithel-Zylinderepithelgrenze dokumentiert (mind. Skizze) wurde	602,5*	265 - 2269
Nenner	Alle Pat. mit Kolposkopie der Cervix uteri	622*	270 - 2319
Quote	Sollvorgabe ≥ 85%	100%	86,26% - 100%

* Die Angabe des Medians für Zähler und Nenner bezieht sich nicht auf ein bestehendes Zentrum, sondern gibt den Median aller Zähler der Kohorte und den Median aller Nenner der Kohorte wieder.

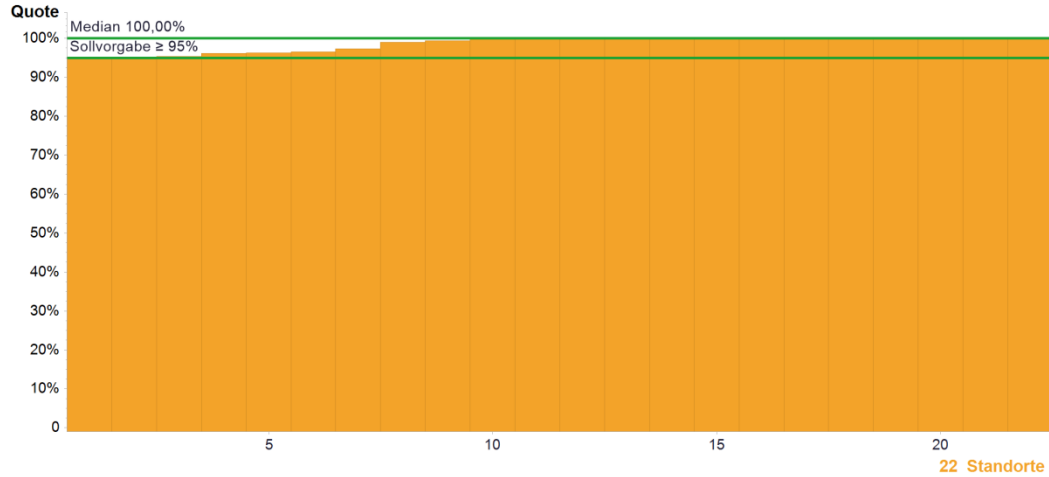


	2013	2014	2015
● Max	100%	100%	100%
95. Perzentil	100%	100%	100%
75. Perzentil	100%	100%	100%
Median	100%	100%	100%
25. Perzentil	97,26%	95,85%	98,12%
5. Perzentil	94,62%	90,96%	92,53%
● Min	93,65%	90,79%	86,26%

Standorte mit auswertbaren Daten		Standorte mit Sollvorgabe erfüllt	
Anzahl	%	Anzahl	%
22	100,00%	22	100,00%

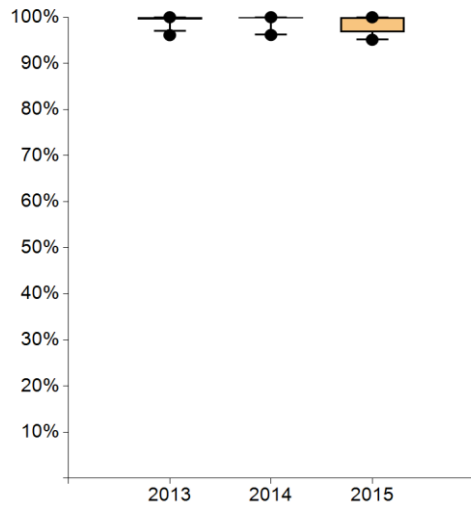
Anmerkungen:

4. Durchführung Abklärungskolposkopie



	Kennzahlendefinition	Alle Standorte 2015	
		Median	Range
Zähler	Anzahl Pat. mit einer Exzision, bei denen eine Abklärungskolposkopie präoperativ durchgeführt wurde	181*	78 - 649
Nenner	Alle Pat., bei denen eine Exzision an der Cervix uteri durchgeführt wurde	185,5*	81 - 649
Quote	Sollvorgabe ≥ 95%	100%	95,11% - 100%

* Die Angabe des Medians für Zähler und Nenner bezieht sich nicht auf ein bestehendes Zentrum, sondern gibt den Median aller Zähler der Kohorte und den Median aller Nenner der Kohorte wieder.

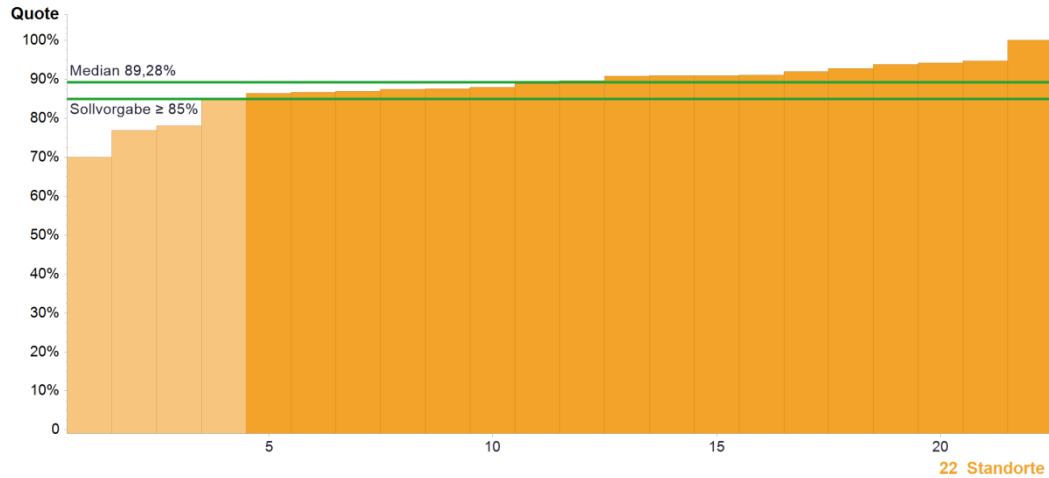


	2013	2014	2015
● Max	100%	100%	100%
95. Perzentil	100%	100%	100%
75. Perzentil	100%	100%	100%
Median	100%	100%	100%
25. Perzentil	99,61%	99,77%	96,76%
5. Perzentil	97,05%	96,30%	95,21%
● Min	96,12%	96,15%	95,11%

Standorte mit auswertbaren Daten		Standorte mit Sollvorgabe erfüllt	
Anzahl	%	Anzahl	%
22	100,00%	22	100,00%

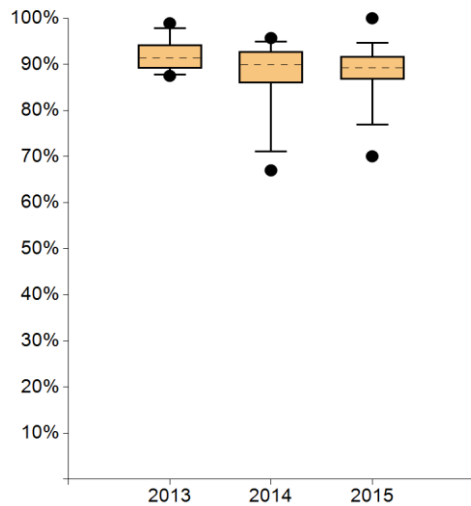
Anmerkungen:

5. Auffällige Befunde Exzision



	Kennzahlendefinition	Alle Standorte 2015	
		Median	Range
Zähler	Anzahl Pat. mit Exzision und führender Histologie \geq CIN 2	159*	72 - 589
Nenner	Alle Pat., bei denen eine Exzision an der Cervix uteri durchgeführt wurde	185,5*	81 - 649
Quote	Sollvorgabe \geq 85%	89,28%	70,05% - 100%

* Die Angabe des Medians für Zähler und Nenner bezieht sich nicht auf ein bestehendes Zentrum, sondern gibt den Median aller Zähler der Kohorte und den Median aller Nenner der Kohorte wieder.



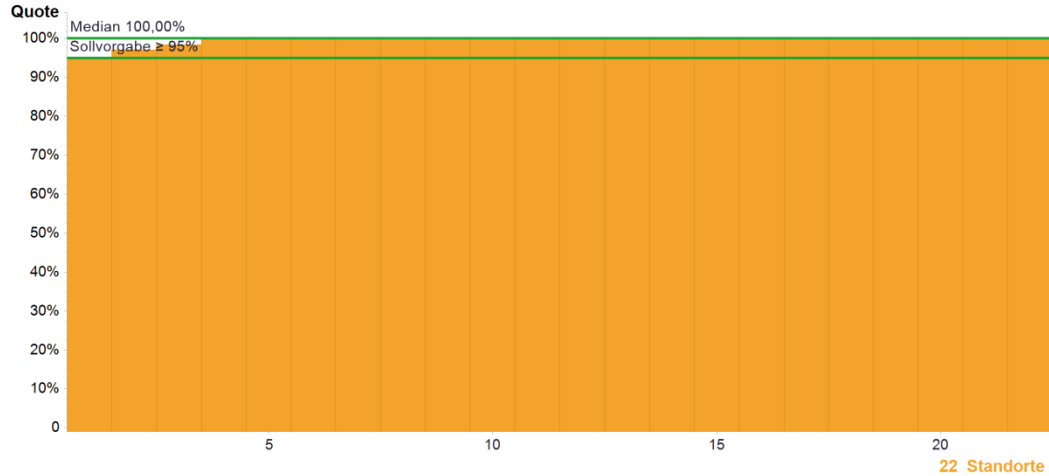
	2013	2014	2015
● Max	98,91%	95,70%	100%
95. Perzentil	97,88%	94,94%	94,65%
75. Perzentil	94,29%	92,78%	91,73%
Median	91,33%	89,87%	89,28%
25. Perzentil	89,07%	85,97%	86,70%
5. Perzentil	87,76%	71,05%	76,98%
● Min	87,50%	67,00%	70,05%

Standorte mit auswertbaren Daten		Standorte mit Sollvorgabe erfüllt	
Anzahl	%	Anzahl	%
22	100,00%	18	81,82%

Anmerkungen:

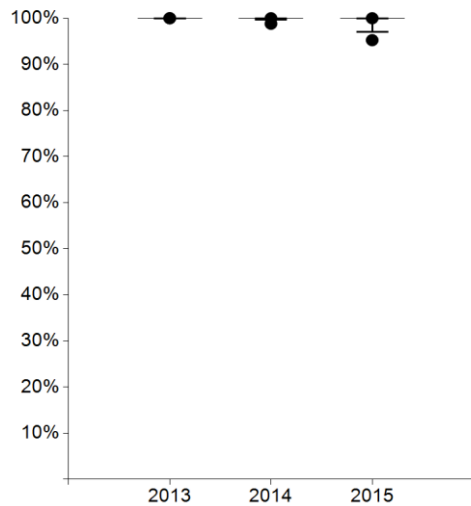
4 Zentren erfüllen die Sollvorgabe nicht und begründen dies mit Wunsch der Patientin, komplett entfernte Läsion in der PE, v.a. endozervikalen Prozess.

6. Angaben Befundbericht



	Kennzahldefinition	Alle Standorte 2015	
		Median	Range
Zähler	Anzahl Pat. mit Exzision und vollständiger, schriftlicher histologischer Beurteilung der Exzision (= Art u. Größe bei allen Läsionen (nicht metrisch), vertikale u. horizontale Ausdehnung bei invasiven Läsionen, Resektionsränder, Abstand Läsion zum endozervikalen Resektionsrand in mm)	204,5*	87 - 695
Nenner	Alle Pat., bei denen eine Exzision an der Cervix uteri, Vulva, Vagina durchgeführt wurde	207*	87 - 695
Quote	Sollvorgabe ≥ 95%	100%	95,24% - 100%

* Die Angabe des Medians für Zähler und Nenner bezieht sich nicht auf ein bestehendes Zentrum, sondern gibt den Median aller Zähler der Kohorte und den Median aller Nenner der Kohorte wieder.

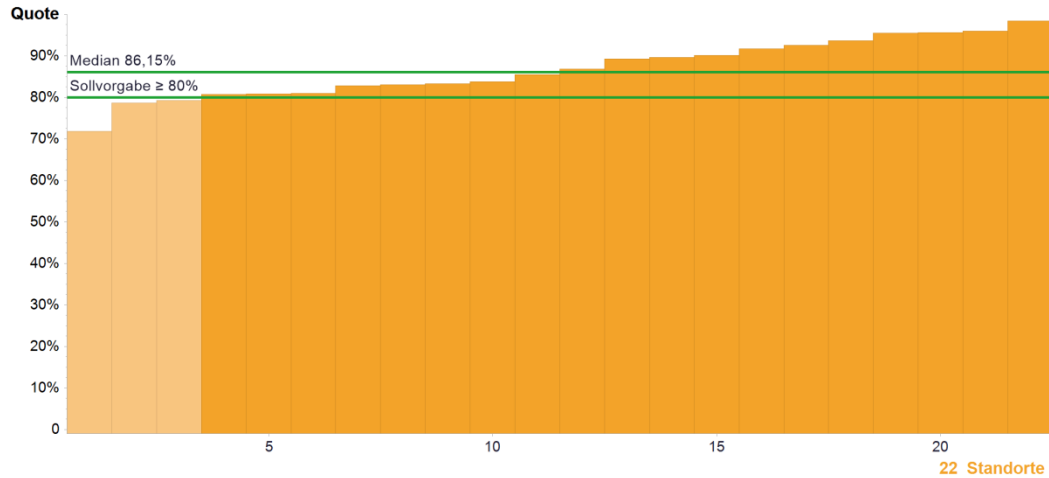


	2013	2014	2015
● Max	100%	100%	100%
95. Perzentil	100%	100%	100%
75. Perzentil	100%	100%	100%
Median	100%	100%	100%
25. Perzentil	100%	100%	100%
5. Perzentil	100%	99,64%	97,10%
● Min	100%	98,80%	95,24%

Standorte mit auswertbaren Daten		Standorte mit Sollvorgabe erfüllt	
Anzahl	%	Anzahl	%
22	100,00%	22	100,00%

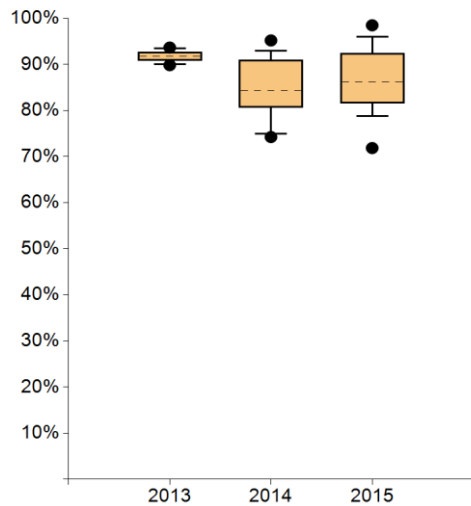
Anmerkungen:

7. Anteil R0-Resektion bei CIN III



	Kennzahldefinition	Alle Standorte 2015	
		Median	Range
Zähler	Anzahl Pat. mit R0-Resektion im histopathologischen Befund bei CIN III	120,5*	20 - 397
Nenner	Alle Pat. mit Exzision und histolog. Befund CIN III	130*	24 - 424
Quote	Sollvorgabe ≥ 80%	86,15%	71,84% - 98,47%

* Die Angabe des Medians für Zähler und Nenner bezieht sich nicht auf ein bestehendes Zentrum, sondern gibt den Median aller Zähler der Kohorte und den Median aller Nenner der Kohorte wieder.



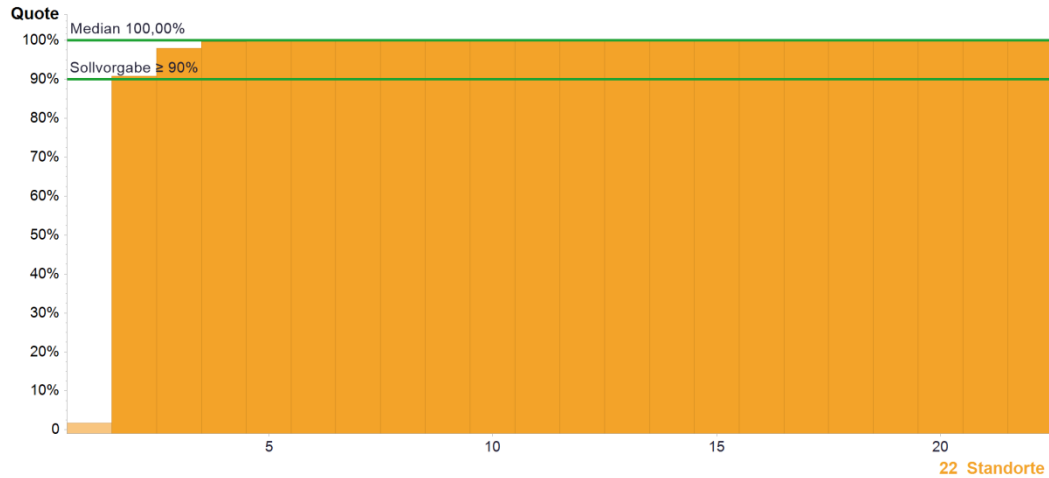
	2013	2014	2015
● Max	93,64%	95,18%	98,47%
95. Perzentil	93,45%	92,93%	96,01%
75. Perzentil	92,69%	90,99%	92,40%
Median	91,73%	84,34%	86,15%
25. Perzentil	90,78%	80,64%	81,49%
5. Perzentil	90,01%	74,99%	78,72%
● Min	89,82%	74,23%	71,84%

Standorte mit auswertbaren Daten		Standorte mit Sollvorgabe erfüllt	
Anzahl	%	Anzahl	%
22	100,00%	19	86,36%

Anmerkungen:

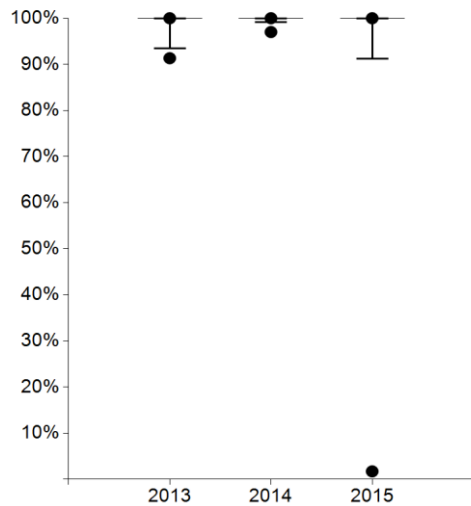
3 Dysplasie-Einheiten erreichen die Sollvorgabe nicht und begründen dies mit dem bewußten Vorgehen bei jungen Nulliparae. In den beschriebenen R1-Resektionen wurden postoperative Kontrollen durchgeführt.

8. Nachsorge nach Exzision



	Kennzahlendefinition	Alle Standorte 2015	
		Median	Range
Zähler	Anzahl Pat. mit Empfehlung zur Nachsorge einmalig 6-12 Mo. nach Exzision	185,5*	2 - 649
Nenner	Alle Pat. bei denen eine Exzision an der Cervix uteri durchgeführt wurde	185,5*	81 - 649
Quote	Sollvorgabe ≥ 90%	100%	1,71% - 100%

* Die Angabe des Medians für Zähler und Nenner bezieht sich nicht auf ein bestehendes Zentrum, sondern gibt den Median aller Zähler der Kohorte und den Median aller Nenner der Kohorte wieder.



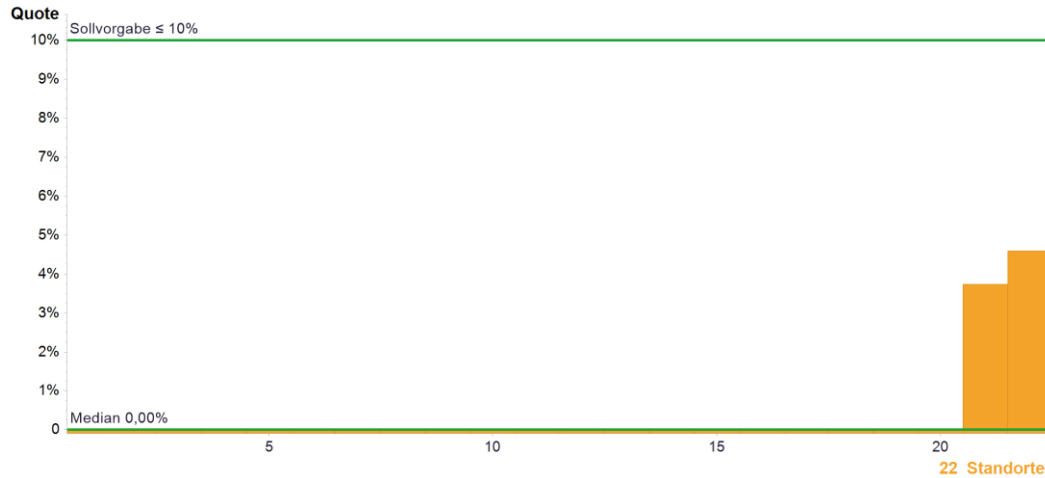
	2013	2014	2015
● Max	100%	100%	100%
95. Perzentil	100%	100%	100%
75. Perzentil	100%	100%	100%
Median	100%	100%	100%
25. Perzentil	100%	100%	100%
5. Perzentil	93,50%	99,10%	91,16%
● Min	91,33%	97,01%	1,71%

Standorte mit auswertbaren Daten		Standorte mit Sollvorgabe erfüllt	
Anzahl	%	Anzahl	%
22	100,00%	21	95,45%

Anmerkungen:

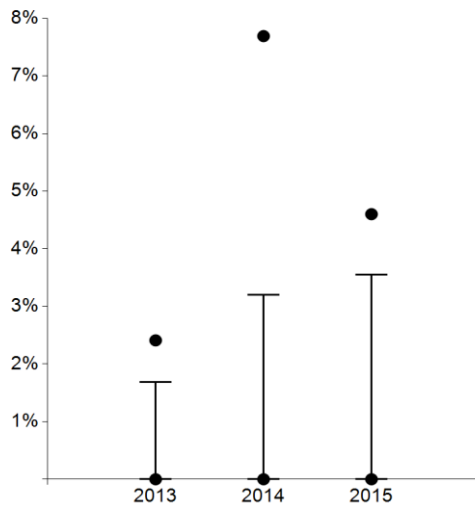
Die Einheit mit dem niedrigsten Wert hat den Prozess für die Nachsorgeempfehlung erst mit der Zertifizierung neu etabliert.

9. Anteil Messerkonisation an Exzisionen



	Kennzahldefinition	Alle Standorte 2015	
		Median	Range
Zähler	Anzahl Pat. mit Messerkonisation	0*	0 - 7
Nenner	Alle Pat. bei denen eine Exzision an der Cervix uteri durchgeführt wurde	185,5*	81 - 649
Quote	Sollvorgabe ≤ 10%	0,00%	0,00% - 4,60%

* Die Angabe des Medians für Zähler und Nenner bezieht sich nicht auf ein bestehendes Zentrum, sondern gibt den Median aller Zähler der Kohorte und den Median aller Nenner der Kohorte wieder.



	2013	2014	2015
● Max	2,41%	7,69%	4,60%
95. Perzentil	1,69%	3,20%	3,55%
75. Perzentil	0,00%	0,00%	0,00%
Median	0,00%	0,00%	0,00%
25. Perzentil	0,00%	0,00%	0,00%
5. Perzentil	0,00%	0,00%	0,00%
● Min	0,00%	0,00%	0,00%

Standorte mit auswertbaren Daten		Standorte mit Sollvorgabe erfüllt	
Anzahl	%	Anzahl	%
22	100,00%	22	100,00%

Anmerkungen:

Alle Kliniken erreichen die Sollvorgabe. 2 Kliniken haben Messerkonisationen durchgeführt.

Autoren

Deutsche Krebsgesellschaft e.V.
Deutsche Gesellschaft für Gynäkologie und Geburtshilfe e.V.
Arbeitsgemeinschaft Gynäkologische Onkologie e.V.
Arbeitsgemeinschaft Zervixpathologie und Kolposkopie e.V.
Zertifizierungskommission Gynäkologische Krebszentren
Matthias W. Beckmann, Sprecher Zertifizierungskommission
Jens Quaas, Arbeitsgemeinschaft Zervixpathologie & Kolposkopie e.V.
Simone Wesselmann, Deutsche Krebsgesellschaft e.V.
Julia Ferencz, OnkoZert GmbH

Impressum

Herausgeber und inhaltlich verantwortlich:
Deutsche Krebsgesellschaft (DKG)
Kuno-Fischer-Straße 8
14057 Berlin
Tel: +49 (030) 322 93 29 0
Fax: +49 (030) 322 93 29 66
Vereinsregister Amtsgericht Charlottenburg,
Vereinsregister-Nr.: VR 27661 B
V.i.S.d.P.: Dr. Johannes Bruns

in Zusammenarbeit mit:
OnkoZert, Neu-Ulm
www.onkozert.de

Version e-A1-de; Stand 06.07.2017

ISBN: 978-3-946714-52-1



9 783946 714521